



**CHARMANT CHALET SUR PLAN
DÈS 637'000
PROJET AUTORISÉ**

1907 Saxon | Référence : 5077530

CHF 637'000.-



TABLE DES MATIÈRES

Page de description	3
Caractéristiques détaillées et commodités	5
Grandes images	6

CHARMANT CHALET SUR PLAN DÈS 637'000

CH-1907 Saxon | **CHF 637'000.-**



Achetez votre maison directement auprès du constructeur

Ce charmant chalet sur plan, idéalement situé à Saxon sur le Chemin de l'Antenne, offre une surface généreuse d'environ 173 m². Le permis de construire étant déjà obtenu, cette propriété promet un cadre de vie enchanteur dans un emplacement privilégié.

Ce chalet exceptionnel s'inscrit dans un projet de deux résidences, chacune jouissant d'une parcelle de terrain généreuse d'environ 300 m². Avec ses trois niveaux astucieusement agencés, il offre un agencement pratique et moderne pour une vie résidentielle des plus confortables.

Voici une description détaillée de chaque niveau :

Sous-sol :

- Un local technique, pensé pour la fonctionnalité et l'entretien facilité de la résidence.
- Une superbe et spacieuse chambre d'environ 15m², accompagnée d'une salle de bains/douche attenante, offrant un espace privé et confortable.
- Une place de parc couverte, offrant praticité et protection pour les véhicules.

Rez-de-chaussée :

- Un espace de vie ouvert comprenant un salon lumineux d'environ 17m² et convivial intégré à une cuisine moderne, favorisant ainsi la fonctionnalité de

CARACTÉRISTIQUES

Référence: **5077530**

Type: **Chalet**

Disponibilité: **A convenir**

pièces: **3.5**

Chambres: **2**

Surface habitable: **160 m²**

Surface terrain: **341 m²**

Année de construction: **2024**



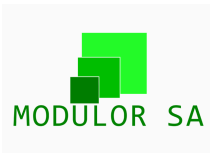
l'espace.

- Une magnifique et spacieuse terrasse couverte, offrant un lieu de détente idéal pour profiter des moments en plein air tout en étant abrité des intempéries.

Étage supérieur :

- Une chambre parentale spacieuse d'environ 26m², accompagnée d'un dressing offrant un espace dédié pour le rangement.
- Une salle de bains, alliant élégance et praticité pour répondre aux besoins de confort.

Ce chalet représente une combinaison parfaite entre design moderne, fonctionnalité et confort, offrant ainsi un cadre de vie idéal dans un environnement paisible à Saxon.



CARACTÉRISTIQUES

CH-1907 Saxon | **CHF 637'000.-**

CARACTÉRISTIQUES

Disponibilité	A convenir	Chambres	2
Type	Chalet	Année de construction	2024
Référence	5077530	Surface habitable	160 m²
pièces	3.5	Surface terrain	341 m²

COMMODITÉS

ENVIRONNEMENT

- Montagnes
- Commerces
- Restaurant(s)
- Piste de ski
- Station de ski
- Remontées mécaniques
- Sentiers de randonnée
- Hôpital / Clinique
- Centre thermal

EXTÉRIEUR

- Terrasse(s)
- Garage

INTÉRIEUR

- Cuisine ouverte
- WC séparés
- Triple vitrage
- Lumineux

EQUIPEMENT

- Cuisine équipée

VUE

- Montagnes

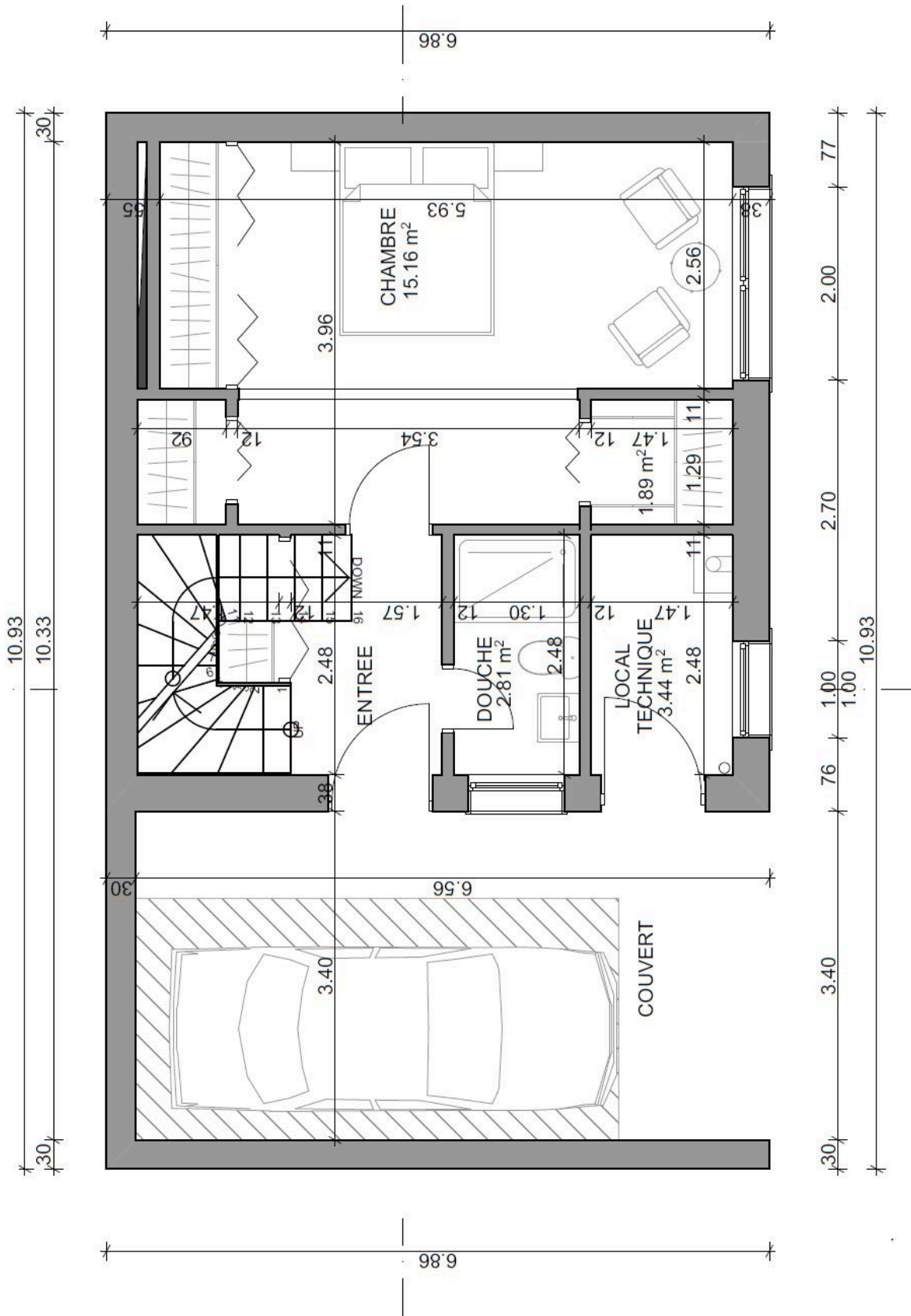
VUE INTÉRIEURE



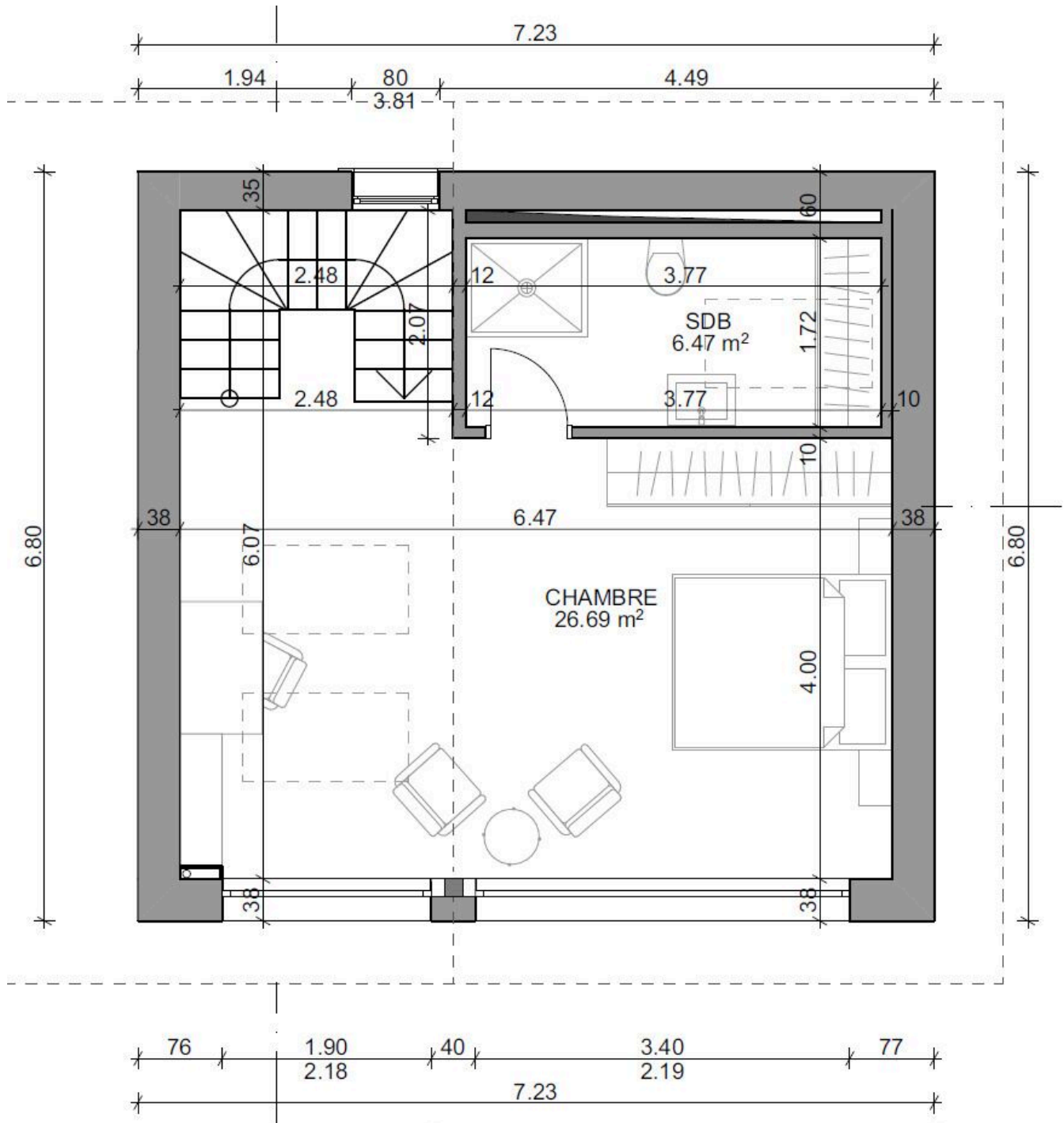
VUE EXTÉRIURE



PLAN



SOUS-SOL



ÉTAGE

