



## **LES JARDINS DE PROVENCE**

Chemin de Provence | 1926 Fully | Référence : #4807255

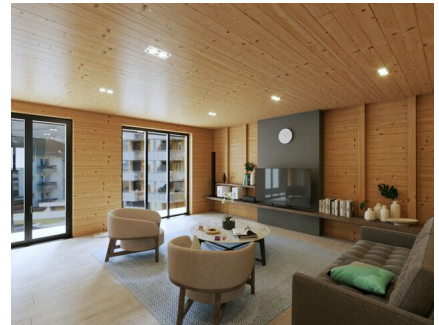


## TABLE DES MATIÈRES

Page de description	3
Caractéristiques détaillées et commodités	4
Grandes images	5
Tableau des objets	16

# LES JARDINS DE PROVENCE

CH-1926 Fully | Chemin de Provence



Cet immeuble moderne de 7 appartements (6 triplex et 1 duplex) est idéalement situé en face de la Migros de Fully et proche de toutes les autres commodités qui sont à une petite distance de marche. Chaque appartement bénéficie d'un jardin privé, de deux places de parking couvertes. Un espace communautaire (place de jeux, grillades, etc.) est à la disposition de tous les futurs propriétaires.

## CARACTÉRISTIQUES

Référence: **#4807255**

Type: **Projets**

Disponibilité: **A convenir**

Année de construction: **2024**

## CONTACT VISITE

Monsieur Lino Baccini  
E-mail : [lino.baccini@modulorsa.ch](mailto:lino.baccini@modulorsa.ch)  
Tél. : 027 525 47 74  
Mobile : 079 816 81 87



# CARACTÉRISTIQUES

CH-1926 Fully | Chemin de Provence

## CARACTÉRISTIQUES

Disponibilité	<b>A convenir</b>	Référence	<b>#4807255</b>
Type	<b>Projets</b>	Année de construction	<b>2024</b>

## COMMODITÉS

### ENVIRONNEMENT

- Centre-ville
- Quartier de villas
- Parc
- Montagnes
- Commerces
- Restaurant(s)
- Arrêt de bus
- Salle de spectacle

### EXTÉRIEUR

- Balcon(s)
- Terrasse(s)
- Jardin
- Place(s) de parc couverte(s)

### INTÉRIEUR

- Cuisine ouverte

### EQUIPEMENT

- Cuisine équipée
- Buanderie privée

### SOL

- Carrelage
- Parquet

### ETAT

- Neuf
- A construire

### EXPOSITION

- Sud
- Ouest

### ENSOLEILLEMENT

- Toute la journée

## VUE EXTÉRIÈRE



## VUE INTÉRIEURE

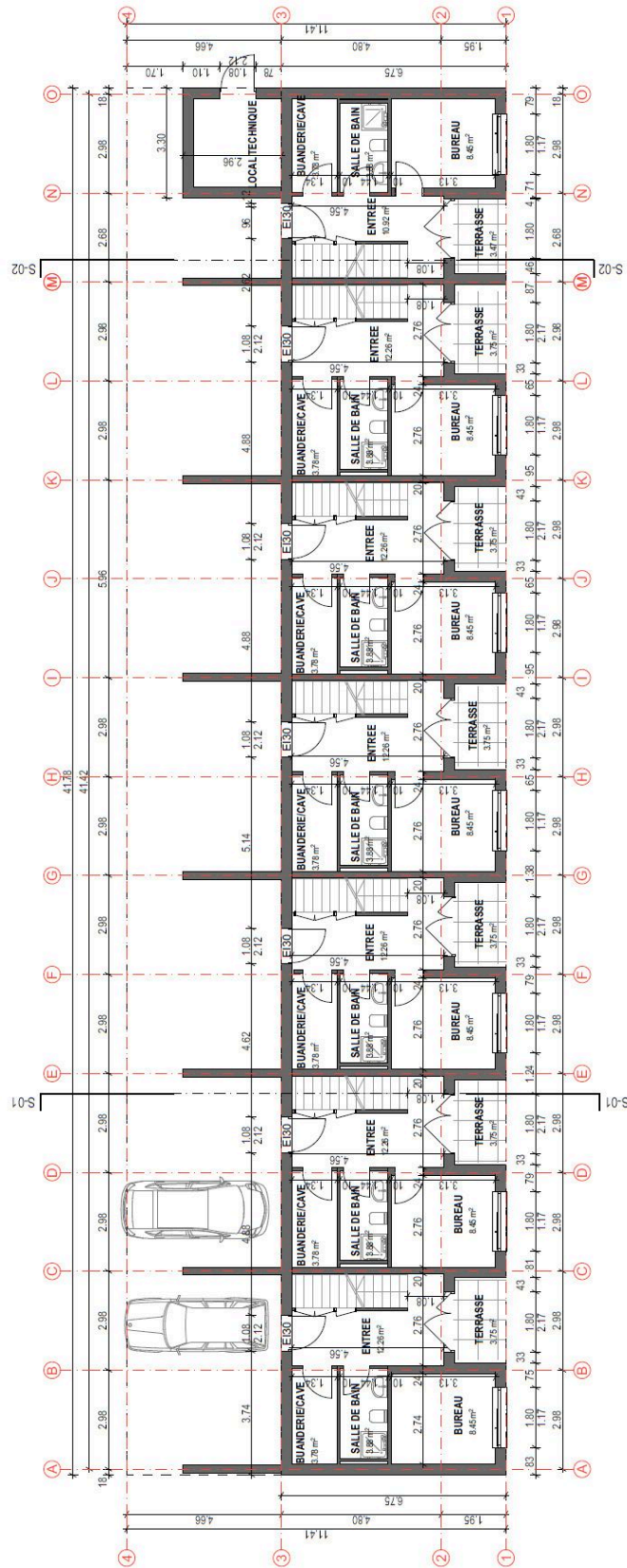




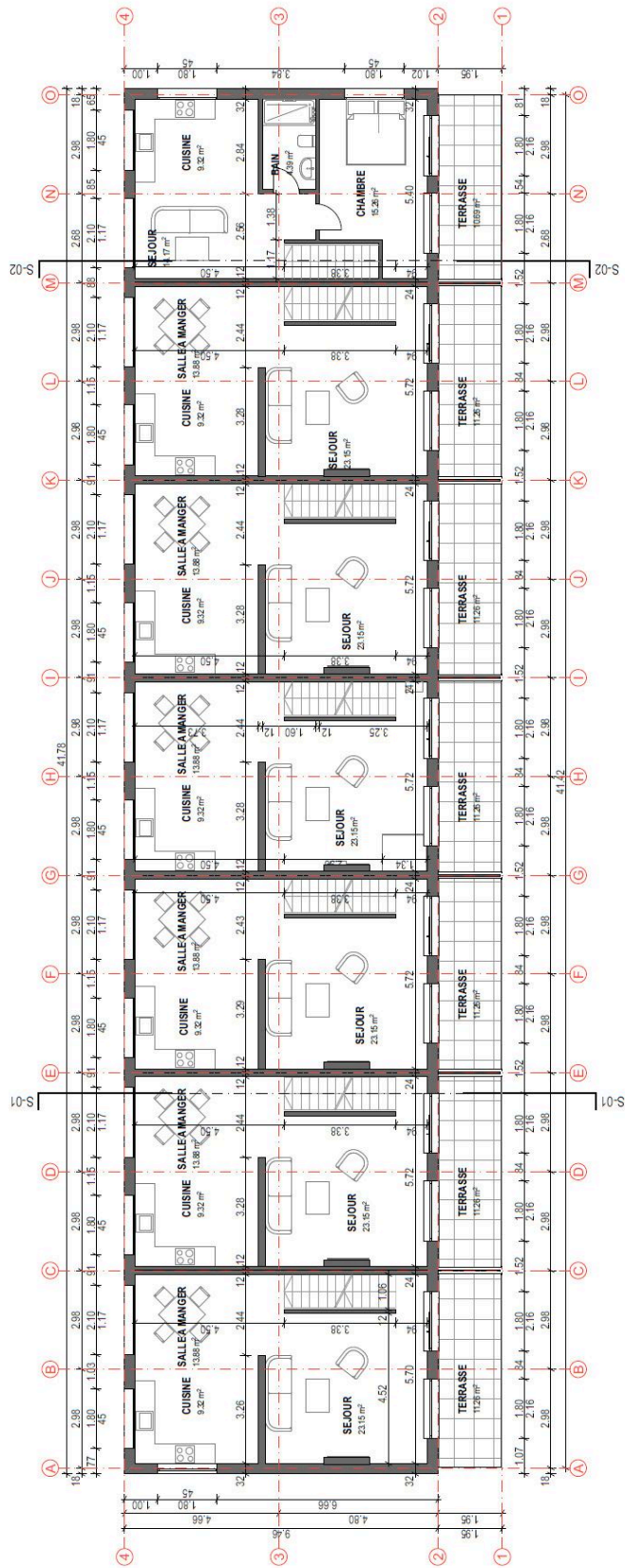




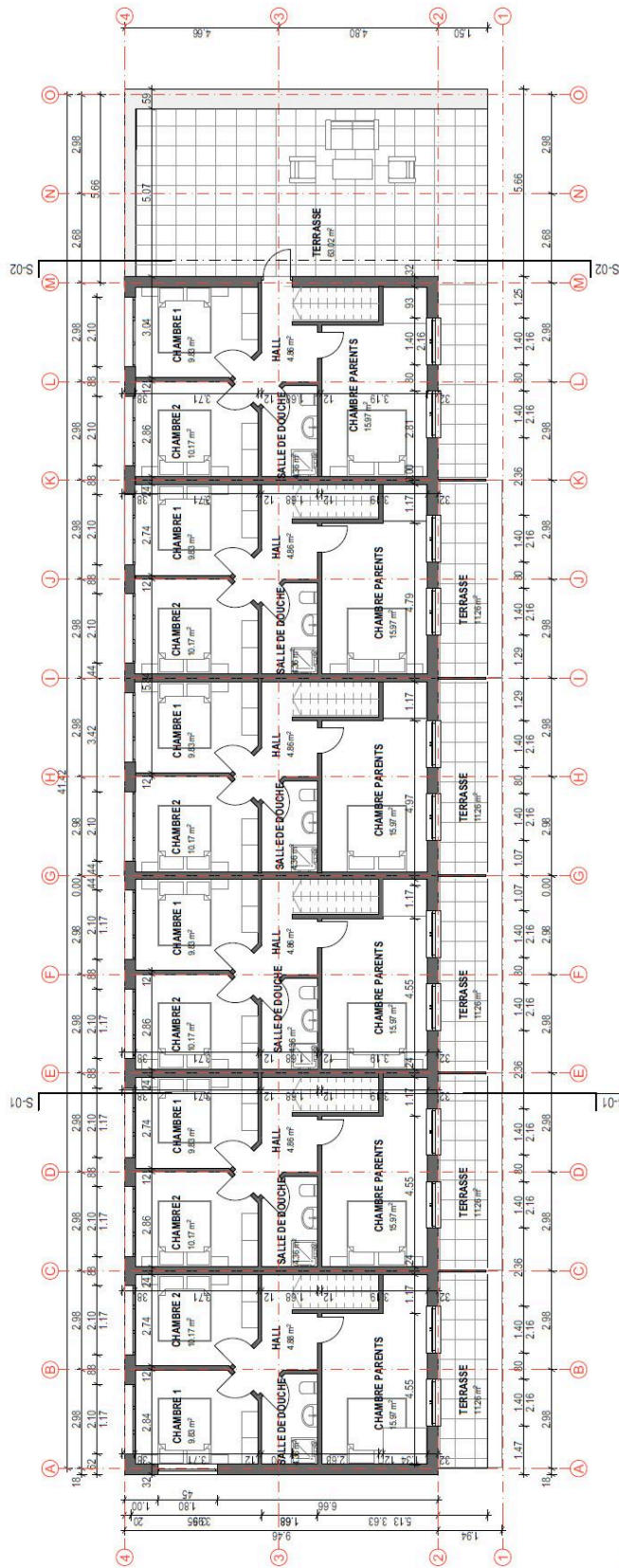
# PLAN



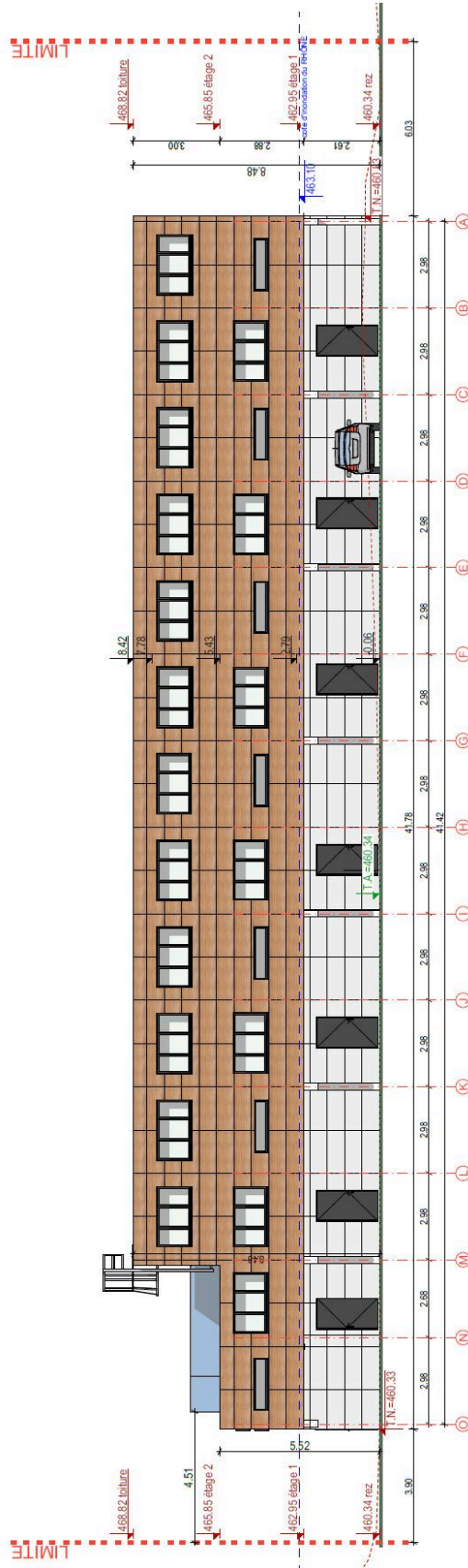
REZ DE CHAUSSEE



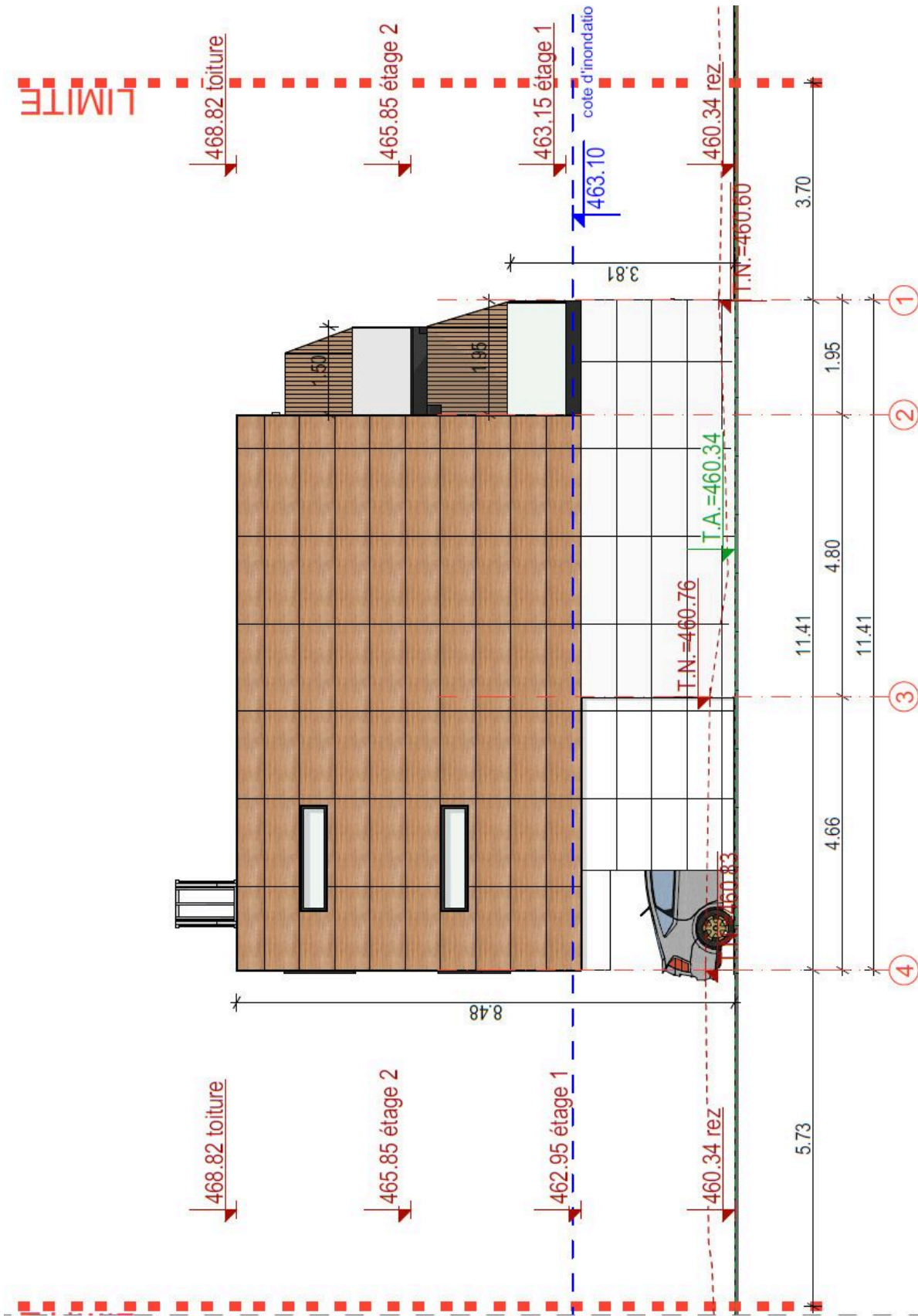
ÉTAGE 1



ÉTAGE 2



**FAÇADE NORD-EST**



# FAÇADE NORD-OUEST





## FAÇADE SUD-OUEST



## Objets

Les Jardins de Provence  
1926 Fully, Chemin de Provence

Référence	Type	Pièces	Étage	Surface habitable	Prix	Statut
1	Appartement	5.5	Rez/1er étage	156 m <sup>2</sup>	-	Reservé
2	Appartement	5.5	-	152 m <sup>2</sup>	CHF 880'000.-	À vendre
3	Appartement	5.5	-	152 m <sup>2</sup>	CHF 880'000.-	À vendre
4	Appartement	5.5	-	152 m <sup>2</sup>	CHF 880'000.-	À vendre
5	Appartement	5.5	-	152 m <sup>2</sup>	CHF 880'000.-	À vendre
6	Appartement	5.5	-	173 m <sup>2</sup>	CHF 990'000.-	À vendre
7	Appartement	3.5	-	91 m <sup>2</sup>	-	Reservé